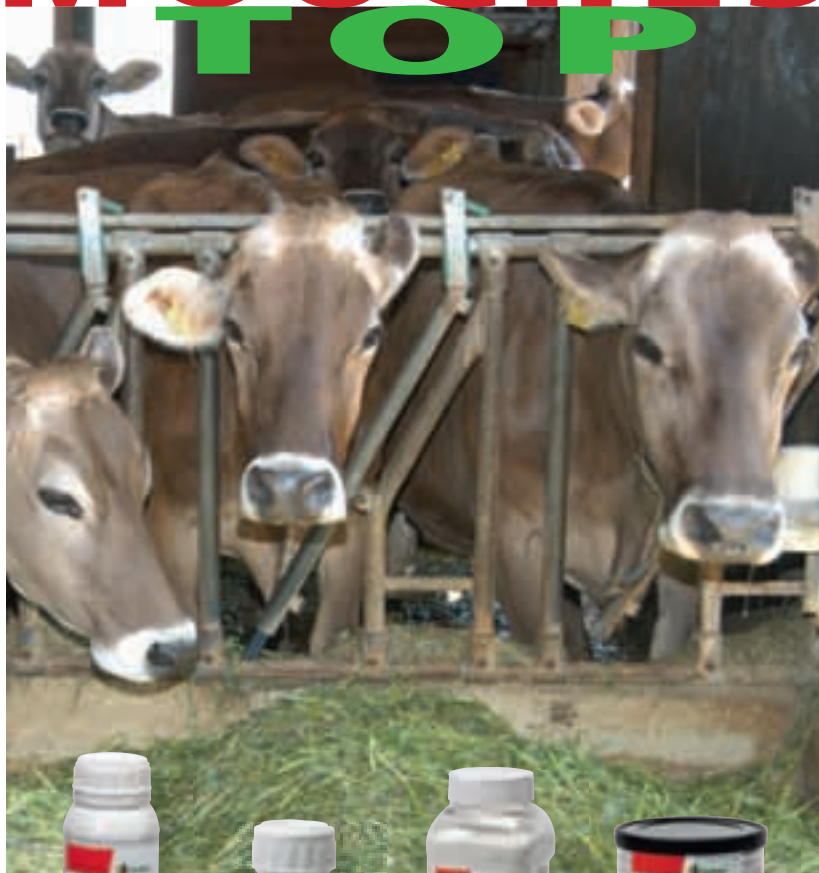


Les quatre anti-mouches

MOUCHES TOP



www.staehler.ch

Problèmes avec les mouches?

Le bien-être et la santé des êtres humains et des animaux sont les principales conditions requises pour une production animale moderne, appropriée et performante. Ces conditions ne peuvent plus être garanties lors d'une invasion de mouches dans les étables. Elles dérangent le bétail et empêchent les animaux de se nourrir tranquillement. Elles peuvent transmettre des maladies qui perturbent le développement du bétail.



Le saviez-vous?

- Une mouche vit environ 2-4 semaines
- Une seule mouche femelle pond jusqu'à 2000 œufs
- En conditions favorables, le développement de l'œuf à la mouche adulte dure 7 jours
- **Une seule mouche et ses descendants peuvent développer en 3 mois une population de plus de 250'000'000 mouches.**



Comment prévenir?

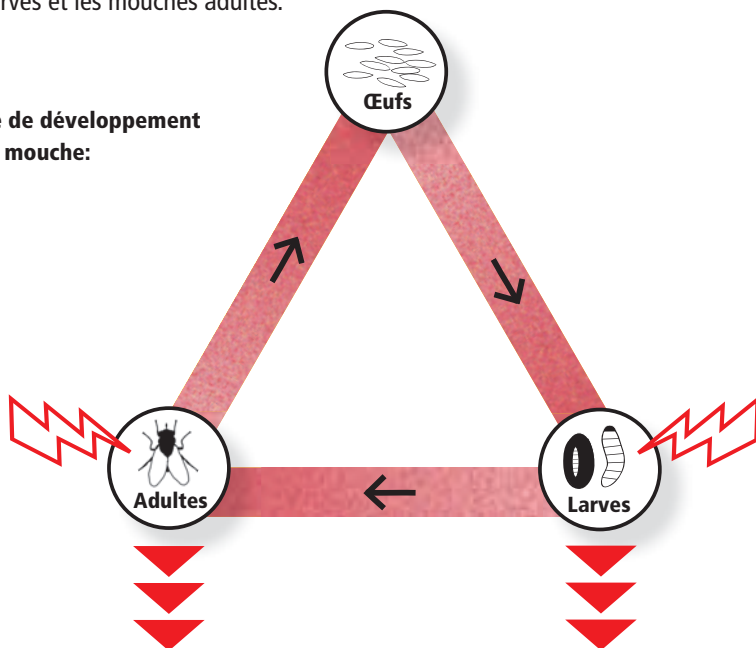
- Eviter les endroits humides dans les étables
- Nettoyer régulièrement les mangeoires
- Nettoyer régulièrement les étables et la cour (zones inférieures des caillebotis incl.)
- Pomper si possible fréquemment le lisier et rincer les canaux pour éviter tout dépôt.



Lutter contre les mouches

Pour pouvoir lutter efficacement contre les mouches, c'est important de combattre les larves et les mouches adultes.

Cycle de développement de la mouche:



Lutte efficace contre les mouches adultes:

Lexan Royal



ou

Xilin Power



Lexan G



Lutte efficace contre les larves:

Xilin Larvizid



Pulvérisation



Granulés

Xilin Larvizid – contre les larves

Application

Début de traitement :

Le premier traitement doit avoir lieu env. 3 jours après le nettoyage des écuries, le deuxième env. 2 semaines plus tard.

Les applications suivantes doivent être répétées env. toutes les 4 semaines selon la température, la saison et l'infestation.

Application avec la boille à dos:

Diluer 75 ml dans 2 l d'eau pour traiter une surface de 10m².

Arrosage:

Diluer 75 ml dans 5 l d'eau pour traiter avec l'arrosoir une surface de 10 m².

Les allées et leurs bords, les canaux à purin et les couches solides flottantes doivent aussi être traités.

Traiter soigneusement tous les emplacements où se trouvent les larves dans les écuries, le fumier, le purin et la litière.

Avantages:

- Produit de référence contre les larves de mouche
- Antirésistance avec nouvelle matière active

Lieu de traitement:

Dans tous les endroits de détention d'animaux domestiques

Formulation: Suspension concentrée

Matière active: Diflubenzuron

Groupe de matière active: inhibiteur de la croissance



Xilin Power – la combinaison idéale

Contenant deux matières actives

Bifenthrine

Action immédiate
et à long terme



Tétraméthrine

Action très rapide

Avantages:

- Action très rapide (effet knock-down)
- Large spectre d'efficacité

Application :

Diluer 500 ml de Xilin Power dans 5 litres d'eau. Suffit pour une pulvérisation de 100m² de surface. Ne pas appliquer le produit en présence d'animaux. En production laitière, pulvériser le produit uniquement dans des étables vides.

Lieu de traitement:

Formulation:

Matière active:

Groupe de matière active:

Mode d'action:

Durée d'efficacité:

Dans tous les endroits de détention d'animaux domestiques

Concentré émulsifiable

Bifenthrine, Tétraméthrine

Pyréthroïde

Insecticide de contact et d'ingestion

2-4 semaines



Combat également
les puces, punaises
et acariens.

Lexan Royal – Application souple

Application

Pulvérisation:

Diluer 300 g de Lexan Royal dans 2 litres d'eau. Pulvériser la solution sur une surface de 40 m². Lexan Royal peut être appliqué en présence d'animaux (éviter le contact direct avec les animaux).

Badigeon:

Diluer 300 g de Lexan Royal dans 200 ml d'eau. A appliquer dans les endroits où les mouches se rassemblent ou se posent (fenêtres, cadres des portes, conduites, murs de séparation, etc). Badigeonner sur carton ou panneaux en plastique (20 x 20cm) et suspendre (env. 20-30 panneaux pour 100 m²).

Avantages:

- Applications en badigeon ou pulvérisation possibles
- Pas de résistance croisée
- Action indépendante de la température
- Application en présence d'animaux possible

Lieu de traitement :	Dans tous les endroits de détention d'animaux domestiques
Formulation:	Granulés solubles (SG)
Matière active:	Acétamipride
Groupe de matière active:	Neonicotinoïde
Attractif:	Combinaison d'une phéromone sexuelle et de composants alimentaires choisis
Mode d'action:	Insecticide de contact et d'ingestion
Durée d'efficacité:	2-6 semaines



Lexan G – Action complète

Appât granulé à épandre ou à mettre dans des coupelles



Granulé à épandre
sur les sols
fréquentés par les
mouches



Appât à mettre dans des
coupelles ou sur des car-
tons (ne pas faire de tas)



Pour augmenter l'attractivité, humidifier avec de l'eau, de la bière ou du lait

Application

Complémentaire à Lexan Royal ou Xilin Power
25 g Lexan G / 10m² de surface.

Avantages:

- Appâts sous forme de granulés
- Pas de résistance croisée
- Action indépendante à la température



Lieu de traitement:

Formulation:

Matière active:

Groupe de matière active:

Attractif:

Mode d'action:

Durée d'efficacité:

Divers:

Dans tous les endroits de détention d'animaux domestiques

Appât granulé

Acétamipride

Néonicotinoïde

Combinaison d'une phéromone sexuelle et de composants
alimentaires choisis

Insecticide de contact et d'ingestion

2-6 semaines

Inodore

Conseils pour l'utilisation des anti-mouches

- Seulement 20 % des mouches se tiennent dans les parties hautes des étables, 80 % des mouches se trouvent dans les fentes! Pour obtenir une bonne efficacité, il est important de bien pulvériser le produit dans les fentes.
- L'efficacité d'une pulvérisation murale sera augmentée si la surface à traiter est propre avant l'application.
- Pour prévenir un risque de résistance, changer les groupes de matière active (p.ex. Xilin Power et Lexan Royal) et ne pas sous-doser.
- Appliquer tôt avant qu'une population soit devenue un fléau.



Tableau d'applications

	Lexan Royal	Lexan G	Xilin Power	Xilin Larvizid
Agit contre	Adultes	Adultes	Adultes	Larves
Application	Badigeon ou pulvérisation	Appât granulé	Pulvérisation	Pulvérisation
Matière active	Acétamipride	Acétamipride	Bifenthrine + Tétraméthrine	Diflubenzuron
Rapidité d'action	Rapide	Rapide	Très rapide (Knock-down)	Rapide
Durée d'action	Très longue 2-6 semaines	Très longue 2-6 semaines	Longue 2-4 semaines	Longue 2-4 semaines
Meilleure technologie d'attractif	Oui	Oui	Non	Non
Action indépendante à la température	Indépendante	Indépendante	Jusqu'à 25° C	Indépendante

Lexan G et Lexan Royal contiennent de l'acétamipride.
Xilin Power contient du bifenthrine et du tétraméthine.
Xilin Larvizid contient du diflubenzuron
Veuillez respecter les recommandations sur l'emballage.



Stähler Suisse SA, 4800 Zofingen
Tél. 062 746 80 00, Fax 062 746 80 08
www.staehler.ch