

Carmina[®]

Herbicide de pré- et post-levée contre les graminées et les dicotylédones dans les céréales d'automne.



Herbicide de pré- et post-levée contre les graminées et les dicotylédones dans les céréales d'automne (sauf l'avoine)

- **Matière active:** Chlortoluron (600 g/l) + Diflufenican (40 g/l)
- **Formulation:** suspension concentrée (SC)
- **Fabricant:** Nufarm
- **Familles chimiques:** Chlortoluron (urées substituées)
Diflufenican (phénoxy nicotilanilides)
- **Utilisation sur :** céréales d'automne (blé, orge, triticale, seigle, épautre)
Ne pas appliquer sur avoine



- Le **Chlortoluron** est absorbé par les racines et par les feuilles des adventices. Cela garanti une efficacité sur un grand nombre de mauvaises herbes.
- Le **Diflufenican**, en pré-levée, est fortement absorbé dans les 2 premiers centimètres du sol. Il pénètre dans les adventices par la tigelle. En post-levée son action de contact est efficace sur tissus jeunes jusqu'au stade 4 feuilles.

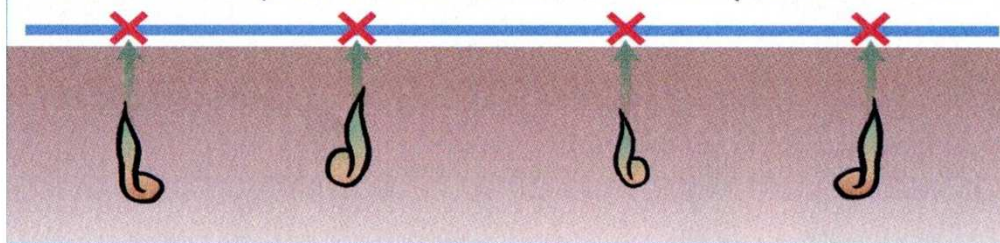
2 molécules complémentaires



- **Dosage:** 2,5 l/ha:
- **Stade d'application de la culture:**
après semis jusqu'au stade 3 feuilles (BBCH 11-13)

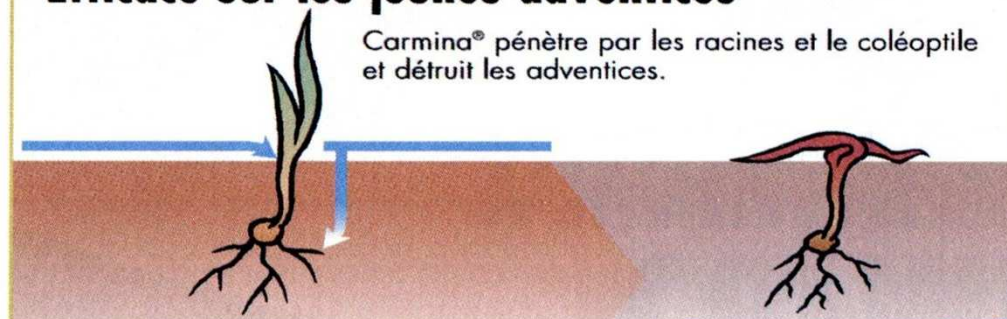
Efficace sur la levée des adventives

Après application, Carmina® forme une pellicule à la surface du sol. Cette barrière empêche les adventives de lever durant plusieurs semaines.

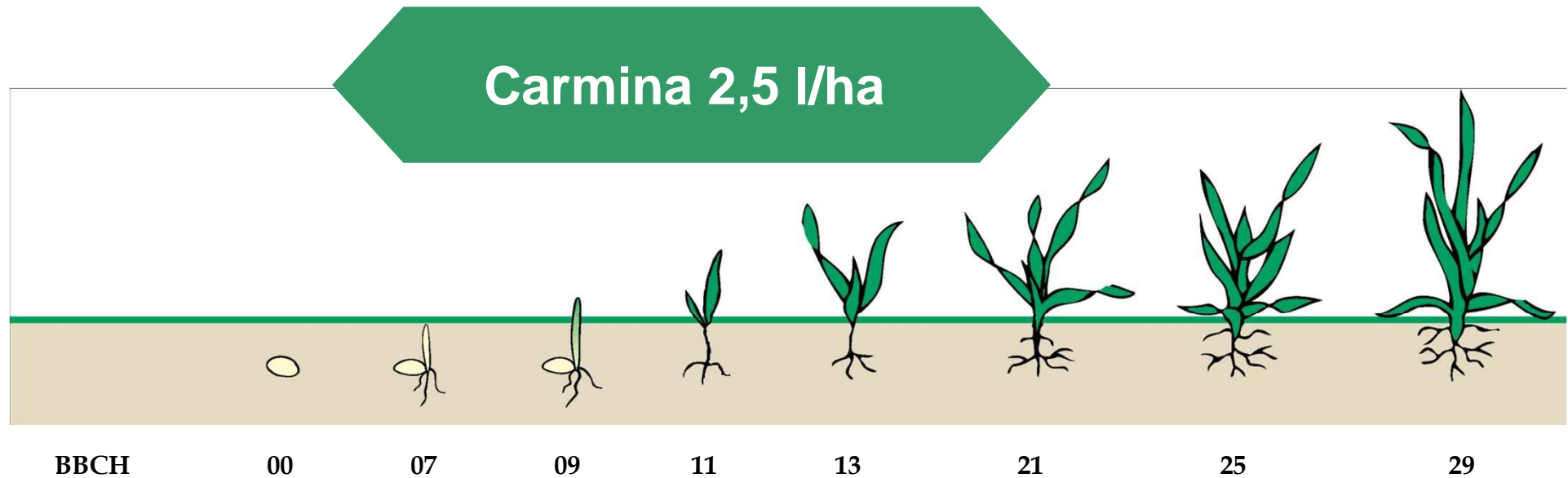


Efficace sur les jeunes adventives

Carmina® pénètre par les racines et le coléoptile et détruit les adventives.



Blé d'automne, Orge d'automne, Seigle, Triticale, Epeautre



En cas de forte population de vulpin des champs, il est recommandé de mélanger 2 l/ha Carmina + 20 g/ha de Lexus

Bonne efficacité

Agrostide J du vent
Camomille
Capselle b à pasteur
Chénopode
Coquelicot
Fumeterre
Gaillet (automne)
Lamier
Laiteron
Mouron des oiseaux
Moutarde d champs

Bonne efficacité

Myosotis
Ortie royale
Pâturin
Pensées des champs
Ray-grass
Renouées
Rp de colza (postlevée)
Tabouret d champs
Véroniques
Vesce
Vulpin

Efficacité insuffisante

Adventices vivaces
Renoncules
Séneçon



Carmina®

tolérance



Essai

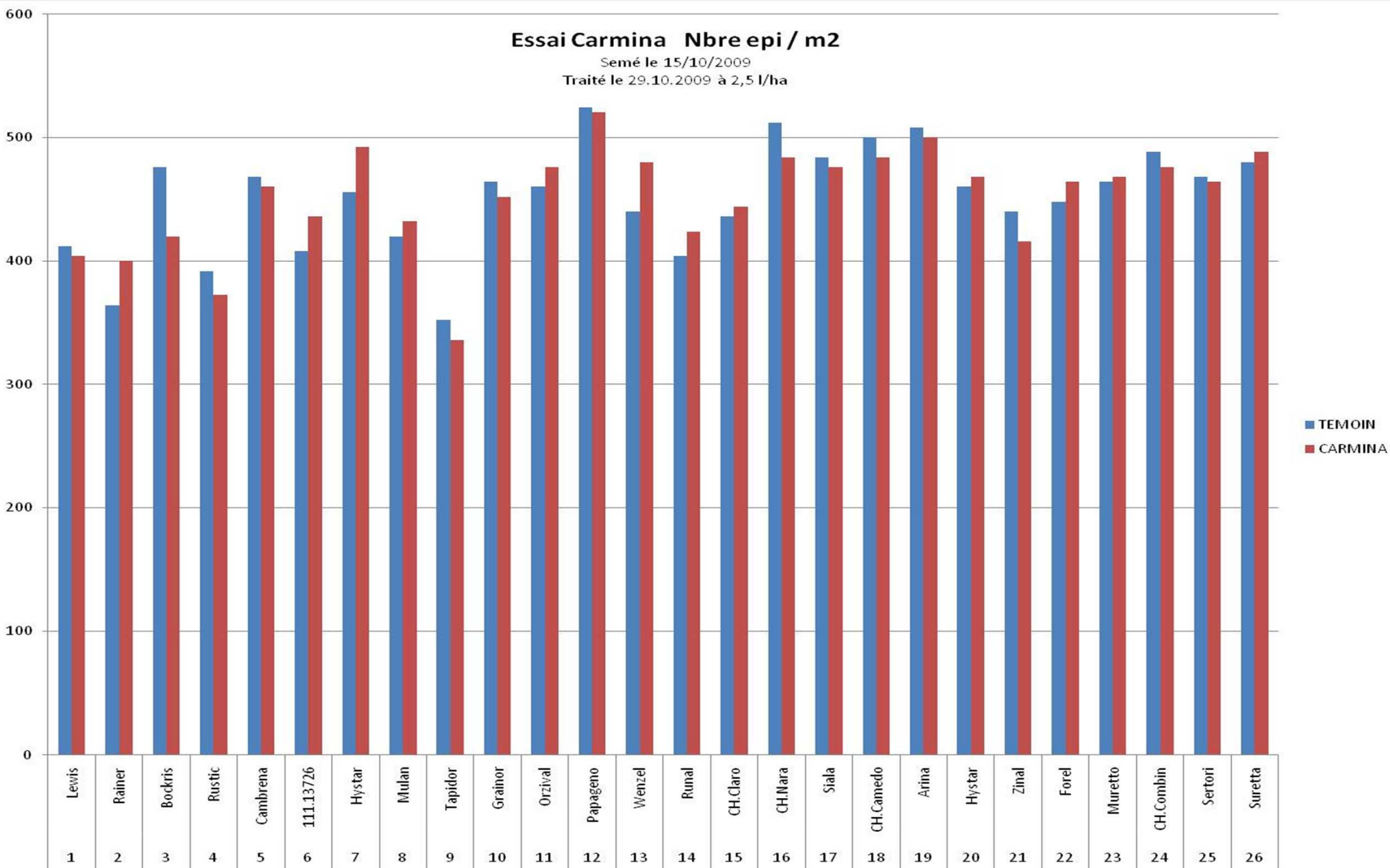
- 26 différentes variétés de blé
- Carmina à 2,5 l/ha
- application le 29.10.2009
- comptage des épis/m²



Essai Carmina Nbre epi / m2

Semé le 15/10/2009

Traité le 29.10.2009 à 2,5 l/ha



Carmina[®]

avantages

- Large spectre d'efficacité
- Mélange de 2 molécules complémentaires
- Longue durée d'efficacité
- Ne colore pas
- Bonne sélectivité

