

CheckMate™
Puffer™ CM

Suterra®



Nehmen Sie die Verwirrung selbst in die Hand

- Stetige, präzise und zeitlich kontrollierte Abgabe des Pheromons
- Wetterunabhängige, sichere Wirkung
- Einfache Installation, geregeltes Recycling

 **Stähler**

Das Beste der Welt für die Schweizer Landwirtschaft

CheckMate™ Puffer™ CM



Vorteile

Praktisch



- Einfaches und rasches Handling: Montage von 2–3 Puffern pro ha
- Service und Beratung durch Stähler Suisse SA, inklusive Aufstellplan (Mapping) der CheckMate Puffer CM

Präzise



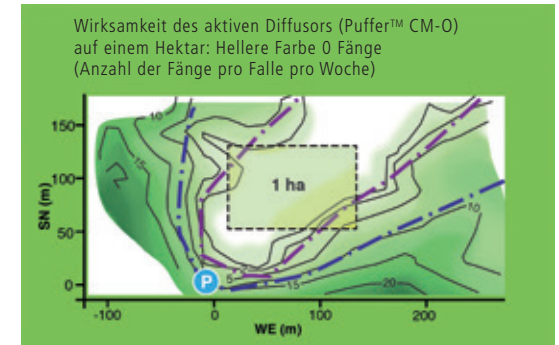
- Kontrollierte, zeitlich programmierte Freigabe des Pheromons
- Nur während des Falterfluges aktiv
- Wirkungsdauer: eine ganze Saison wird abgedeckt

Gezielt

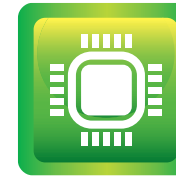


- Erfasst Apfelwickler in Äpfel, Birnen, Quitten und Nashi
- Wetter unabhängig
- Nützlingsschonend
geeignet im ÖLN und biologischen Landbau

CheckMate™ Puffer™ CM



Stetiges System



- Der Wirkungsbereich reicht weit über die Anlage hinaus
- Randpartien werden sicher erfasst
- Wetter unabhängige Freisetzung des Pheromons
- Weitaus stärkerer Wirkungsbereich als passive Dispenser

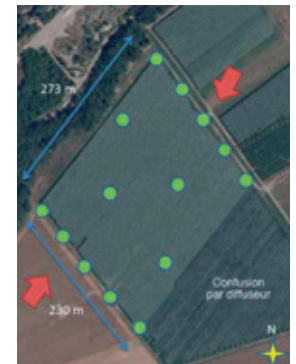
Recycling



- Keine Abfälle in der Anlage
- Rücknahme und Instandsetzung des Puffers nach der Ernte durch Stähler Suisse SA

Mapping – Aufstellplan

- Der Wirkungsbereich der Puffer wird von der Topographie, Windrichtung und Nachbarparzellen beeinflusst. Der richtige Standort der Puffer ist deshalb erfolgsentscheidend.
- Erfassung der Parzelle, bzw. genauer Standort der Puffer in der Anlage wird vorgängig durch Stähler/Suterra definiert.
 - Örtliche Platzierung der Puffer
 - ➔ Windrichtung



CheckMate™ Puffer™ CM

Wichtig für eine gute Wirkung

- Überwachung des Falterfluges mit CheckMateTrap-Set (Bild)
- Installation muss vor Beginn Falterflug (präventiv, mitte April) erfolgen
- CheckMate Puffer CM im Rahmen eines integrierten Bekämpfungskonzepts einsetzen.
- Diverse Umwelteinflüsse sind zu berücksichtigen (Windrichtung, Topographie, Waldrand, Hecken, Nachbarparzellen, Hochstamm-Obstbau)
- Pheromone sind schwerer als Luft und senken sich ab. Puffer und TrapSet müssen deshalb möglichst hoch im Kronenbereich montiert werden
- Andere Schädlinge (kleiner Fruchtwickler, Schalenwickler, usw): Sichere Regulierung mit Insektiziden
- Mindest-Parzellengröße: Grundsätzlich ist jede Parzelle möglich, verlangen Sie unser Mapping für Ihre Parzelle



CheckMate Arbo Trap-Set

Produziert durch
Suterra®

CheckMate™ hat die W-Nummer
Puffer™ CM und ist ein sicheres Pflanzenschutzmittel.

W-7222



Stähler Suisse SA · Henzmannstrasse 17A · 4800 Zofingen
Telefon 062 746 80 00
www.staehler.ch · info@staehler.ch