
Eleto[®]

Fungizid für Kartoffeln und Reben

Fungizid für Kartoffeln und Reben

Wirkstoffe

Dimethomorph (180 g/l)

Zoxamide (180 g/l)

Formulierung

Suspensionskonzentrat (SC)

Chem. Familien

Carbonsäureamide + Benzamide

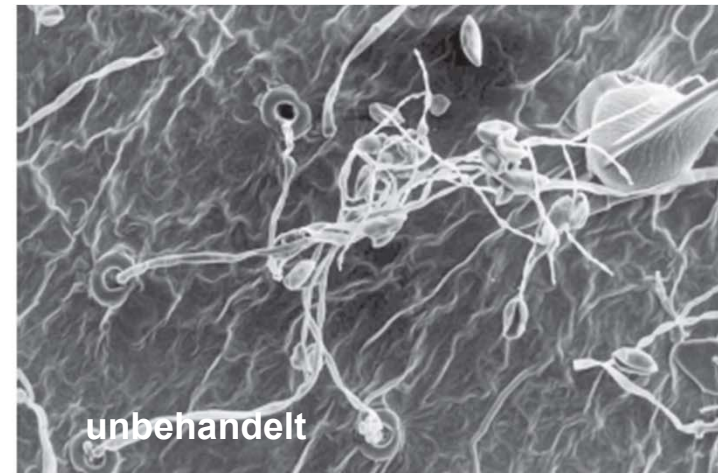
Gebindegrösse

1 l (12 x 1 l) und 5 l (4 x 5 l)



Zoxamide gehört zur Gruppe der Benzamide und ist ein Kontaktfungizid. Der Wirkstoff bindet sich stark an die Blattoberfläche, so ergibt sich eine gute Regenfestigkeit. Zoxamide hemmt die Bildung von Zellkernen was das Wachstum des Keimschlauches nach der Sporenkeimung sowie das Wachstum von bereits etabliertem Pilzmyzel unterbindet. Durch die Unterbindung der Bildung von neuen Oosporen ergibt sich die sehr gute antisporeulierende Wirkung.

Dimethomorph gehört zur Gruppe der Carbonsäureamide. Der Wirkstoff hat translaminare Eigenschaften. Dimethomorph hemmt die Bildung von Zellwänden und Membranen in wachsendem Pilzmyzel.



Dosierung 0,065% 0,5 - 1,0 l/ha gegen den Falschen Mehltau der Rebe
1.0 l/ha Eleto + 1.2 kg/ha Folpet

Zeitpunkt Über die ganze Saison einsetzbar, empfohlen wird
der Einsatz nach der Blüte.

Maximal 3 Behandlungen pro Saison.



Dosierung

1,0 l/ha

gegen die Kraut und Knollenfäule der Kartoffel

Zeitpunkt

Über die ganze Saison einsetzbar, empfohlen wird der Einsatz in Kombination mit Alternaria-Produkten im Juni.

Maximal 5 Behandlungen pro Saison.



Im Weinbau ist Eleto mischbar mit:

- › Allen unseren Produkten gegen Echten Mehltau
- › Kupferprodukten, Folpet, Stamina S
- › Mit Goëmar-Produkten
- › Fungiziden gegen Botrytis und Insektiziden

In Kartoffeln ist Eleto mischbar mit

- › Slick, Amistar
- › Mit Goëmar-Produkten, Flüssigdüngern
- › Insektiziden

- › Sehr starke antisporeulierende Wirkung dank hoher Ladung an Dimethomorph
- › Produkt mit zwei sich ergänzenden Wirkstoffen
 - › Resistenzprävention
 - › Wirkungssicherung
 - › Lokale und systemische Wirkung
- › Sehr gut mischbare, flüssige Formulierung

