

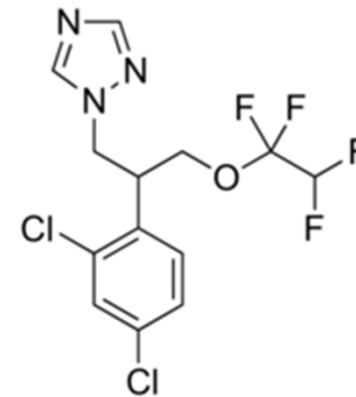
---

# Novix®

**Spezifisches Fungizid gegen  
Echten Mehltau der Rebe**

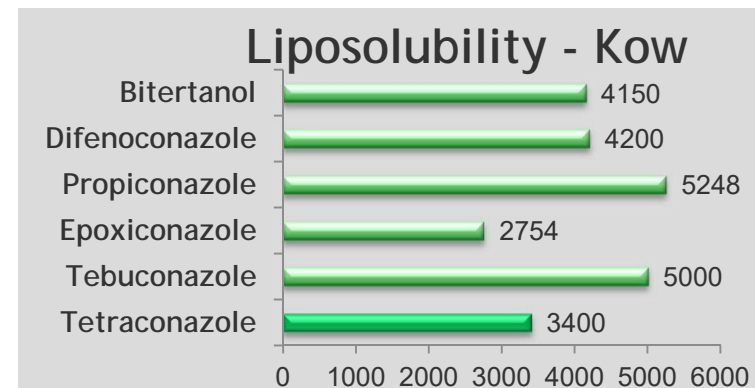
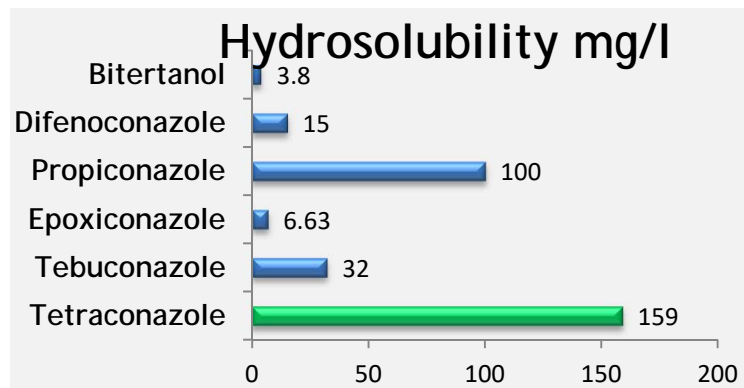
Spezifisches Fungizid gegen Echten Mehltau der Rebe

<b>Wirkstoffe:</b>	Tetraconazole 40 g/l
<b>Formulierung:</b>	Mikroemulsion (ME)
<b>Hersteller:</b>	Isagro
<b>Chem. Gruppe:</b>	Triazole
<b>Gebindegrösse:</b>	1 l (12 x 1 l) und 3 l (4 x 3 l)



**Tetraconazole** gehört zu den Triazolen welche die Ergosterol-Biosynthese der Pilze stören. Die sensiblen Pilze können keine neuen Zellwände mehr aufbauen.

Tetraconazole zeichnet sich durch hervorragende systemische Eigenschaften aus. Tetraconazole hat eine ausgewogene lipo- und hydrosolubilität.



# Tetraconazole



Wasserlöslichkeit

Fettlöslichkeit

Dampfdruck



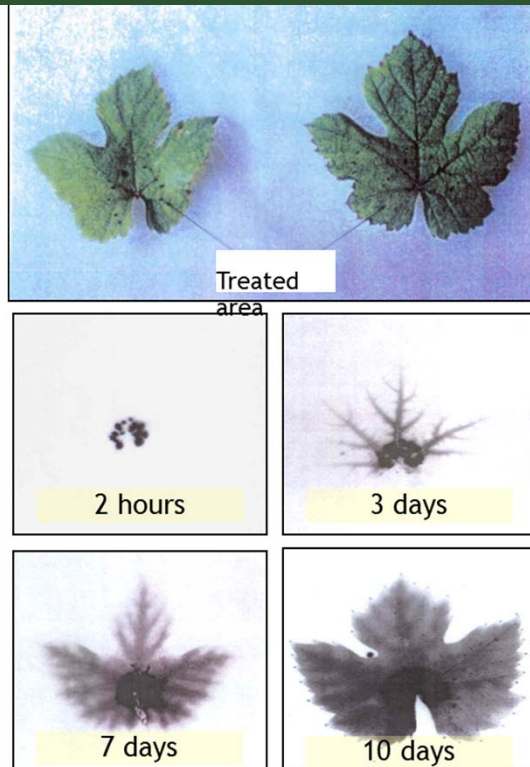
Transport in der Pflanze

Eindringen in Pflanze

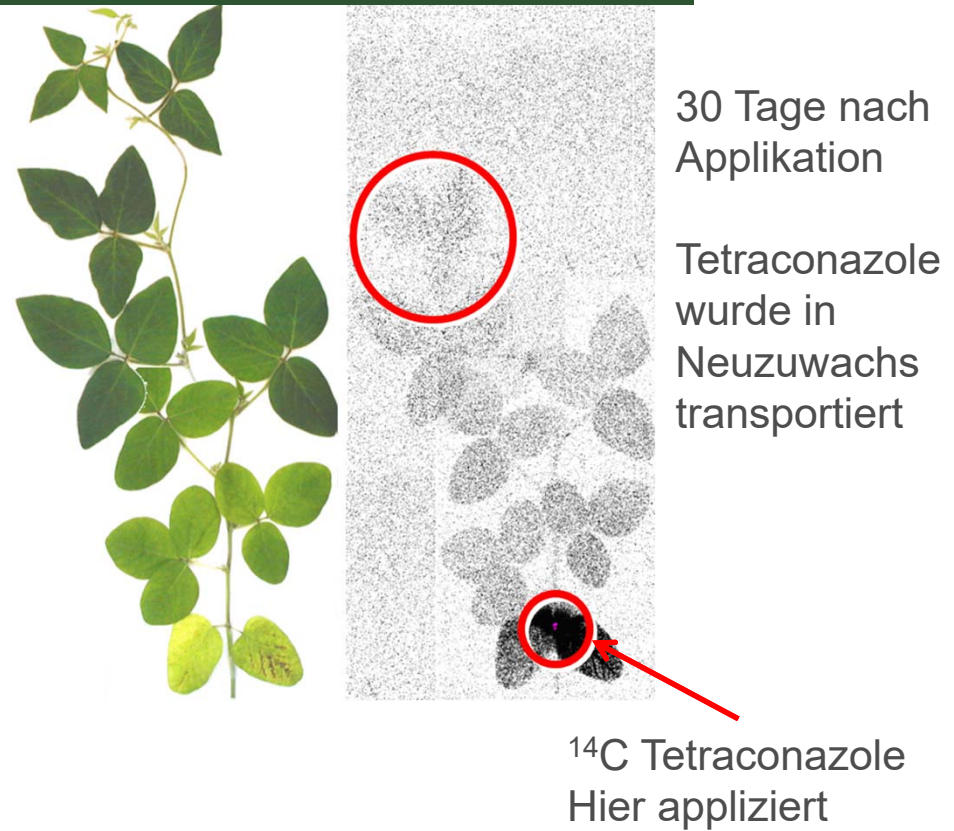
Verteilung auf der Pflanze

Optimaler Schutz von behandeltem und unbehandelten Teilen der Rebe

### Rebe



### Soja



**Dosierung:** 0.047 % 0,375- 0,75 l/ha  
gegen den Echten Mehltau der Rebe

**Zeitpunkt:** Über die ganze Saison einsetzbar, empfohlen wird  
der Einsatz um die Blüte.

Maximal 3 Behandlungen pro Saison.



---

Novix ist mischbar mit:

- › Allen unseren Produkten gegen Falschen Mehltau
  
- › Kupferprodukten
  
- › Mit Goëmar-Produkten
  
- › Fungiziden gegen Botrytis und Insektiziden

- 
- › Das stärkste Triazol gegen Echten Mehltau der Rebe
  - › Sehr gut mischbare, flüssige Formulierung
  - › Mikroemulsion neuester Generation
  - › Sehr systemisch durch optimale Fett- /Wasserlöslichkeit + Dampfphase.